



Wahrheit oder Verschwörungstheorie ?



Recherchieren Sie selbst – Urteilen Sie selbst

Corona ist ein Fake

Fakten:

Die Anzahl an Neuinfektionen ging schon zurück, bevor irgendwelche Maßnahmen ergriffen wurden

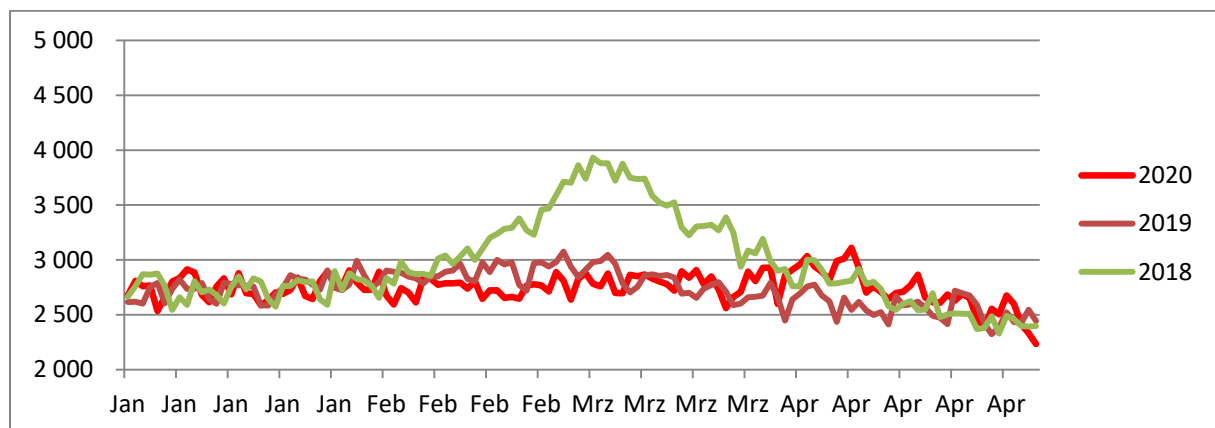
Aktuell gibt es – unter Berücksichtigung der Fehlerquote des PCR-Tests – praktisch keine Neuinfektionen mehr. Die Welle ist schon längst vorbei.

Der epidemiologische Verlauf entsprach dem einer normalen, eher schwachen Grippesaison

Die Grippe hat dieses Jahr praktisch nicht stattgefunden

Das Robert-Koch-Institut hat wichtige Maßnahmen zur Erforschung der angeblichen Corona-Pandemie (repräsentative Stichprobentests, Obduktionen) aktiv verhindert

Die Sterberate im Frühjahr 2020 liegt unter dem Durchschnitt der vergangenen Jahre



Interpretation:

Die Corona-Pandemie verlief in Deutschland milder als eine übliche Grippewelle

Die Sterbezahlen sind unterdurchschnittlich. Nur die Selbstmordrate steigt.

Die getroffenen Maßnahmen sind sinnlos, kontraproduktiv und überzogen

Quellen:



RKI (S. 11)



Multipolar



DeStatis



Scilogs



DGP